

NUEVO!



Aliva® -503.3

MINISISTEMA DE LANZADO DE CONCRETO, IDEAL PARA MINAS O ESTABILIZACIÓN DE TALUDES

■ Apto para espacios reducidos

El moderno minisistema de lanzamiento de concreto Aliva® -503.3 encuentra lugar en túneles y socavones muy estrechos. La forma de construcción compacta y sobre orugas, así como los cuatro estabilizadores hidráulicos para estabilidad máxima, persuaden.

■ Operación y mantenimiento sencillos

El sistema de lanzamiento se deja operar simple y cómodamente con un control remoto. Latas desmontables protegen al brazo del concreto rebotado y ayudan a ahorrar tiempo al dar mantenimiento.

■ Brazo de lanzamiento telescópico y robusto

Con una altura de lanzamiento máxima de 8.75 m y con el sistema de lanzamiento Aliva® Converto RoboSpray están, garantizados los mejores resultados en un gran área de trabajo.

aliva

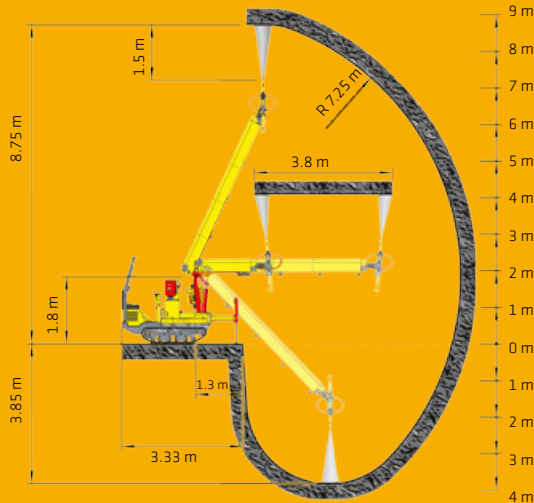
CONSTRUYENDO CONFIANZA



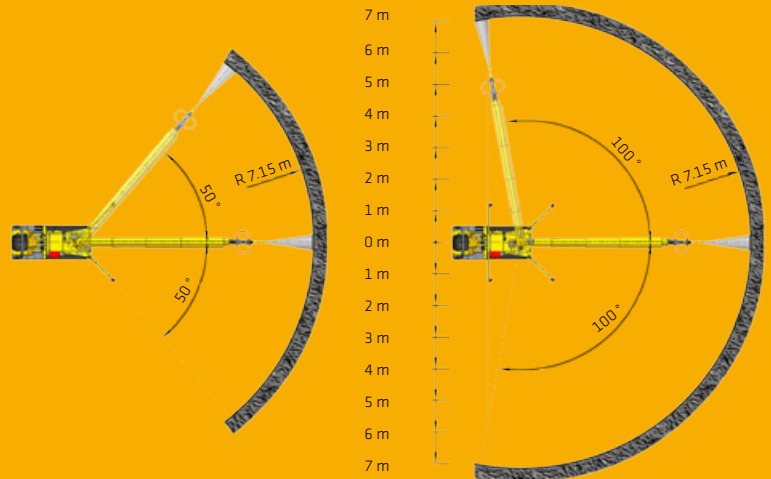
SISTEMA DE LANZADO DE CONCRETO COMPACTO, MANIOBRABLE, POTENTE

Estabilización de fosas, saneamiento o construcción de túneles o pequeños socavones durante la construcción de proyectos eléctricos, son solo pocos ejemplos donde el moderno sistema de lanzamiento de concreto Aliva® -503.3 se puede usar de manera segura y eficiente. Equipado con el estable brazos telescópico AL-302.1 que tiene un alcance de más de 8 m el sistema de lanzamiento Aliva® es su primera elección para el lanzamiento de concreto.

VISTA LATERAL DEL ÁREA DE TRABAJO



VISTA DE ARRIBA CON 2 ESTABILIZADORES OPCIONAL 4 ESTABILIZADORES



VENTAJAS Y BENEFICIOS

- Vehículo portador especialmente reforzado, con orugas y barra contra vuelcos para seguridad máxima
- Dos transmisiones hidrostáticas independientes
- Motor Diésel potente de 16 kW
- Estabilizadores delanteros para una estabilidad máxima y 100° de área de lanzamiento
- Brazo telescópico AL-302.1 de 3 secciones con su motor hidráulico y tablero eléctrico
- Control remoto por cable de 15 m

OPCIONALES

- 2 estabilizadores laterales, para alcanzar 200° de área de trabajo
- Paquete de luces de trabajo (2 x 460 W), luz para desplazamiento (4 x LED) y luz de flash
- Control remoto por radio (se evita la limpieza del cable y su enrollamiento)

Antes del uso o procesado siempre consulte la hoja de especificaciones actual de los productos usados. Se aplica versión actual de nuestras condiciones generales de negocios.

DATOS TÉCNICOS PARA LA ALIVA-503.3 Y EL BRAZO TELESCÓPICO ALIVA -302.1

Dimensiones y pesos para transporte	
Largo (espacio para transporte sobre camión)	3'150 mm
Ancho (espacio para transporte sobre camión)	1'080 mm
Altura (espacio para transporte sobre camión)	2'750 mm
Peso	2'500 kg
Dimensiones y peso en posición de trabajo (con estabilizadores extendidos)	
Largo	3'300 mm
Ancho mínimo	3'180 mm
Altura con ancho mínimo para girar el brazo	3'800 mm
Límites de la máquina	
Pendiente máxima (posición de desplazo)	25 %
Pendiente máxima (posición de trabajo)	2 %
Carga útil máxima (conductor)	150 kg
Radio de giro mínimo	1 m
Distancia al suelo	130 mm
Datos generales de la máquina	
Velocidad 1	0-4 km/h
Velocidad 2	0-7 km/h
Capacidad del tanque de diésel	24 litros
Brazo de lanzamiento	
Aliva® -302.1 Brazo telescópico	carrera 3 m
Peso	580 kg aprox
Potencia del motor eléctrico del sistema hidráulico	7.5 kW
Tensión (protección tipo IP 65)	380 -480 V 50 / 60 H



SIKA SCHWEIZ AG
Aliva Equipment
Tüffenwies 16
CH-8048 Zürich
Switzerland

Contacto

Teléfono +41 58 436 32 22
Fax +41 58 436 41 40
www.aliva-equipment.com
aliva.equipment@ch.sika.com



CONSTRUYENDO CONFIANZA

