

# Partindus



**spray on 3.13 2018**



DEBIDO A LA CONSTANTE MEJORA DE LOS EQUIPOS, EL FABRICANTE SE RESERVA EL DERECHO A MODIFICAR LOS DATOS SIN PREVIO AVISO, SIENDO LOS DATOS INCLUIDOS EN ESTE CATÁLOGO MERAMENTE ORIENTATIVOS. NO FORMAN PARTE DE LA OFERTA, SINO QUE SIRVEN PARA ESTABLECER COMPARACIONES ENTRE LOS EQUIPOS



## GENERALIDADES

Todos los equipos de PARTINDUS están diseñados de acuerdo a la normativa ambiental más rigurosa, a la vez que se mantiene su eficiencia y productividad.

Todos los equipos de PARTINDUS están diseñados con posibilidad de reconstrucción, de manera que aumenta su vida útil, a la vez que se reducen los residuos.

La Spraycon 3.13 es una gunitadora, es decir, una máquina que proyecta hormigón a las paredes/techo de un túnel o mina, siendo un equipo idóneo para túneles de bajo perfil debido a sus reducidas dimensiones, fiabilidad y durabilidad.

Debido a la simplificación y a la estandarización del diseño, la fiabilidad y la productividad aumentan, a la vez que se reducen los costes tanto de fabricación como de mantenimiento.

Todos los equipos de PARTINDUS son personalizables para adaptarse a los requisitos de nuestros clientes

# CHASIS

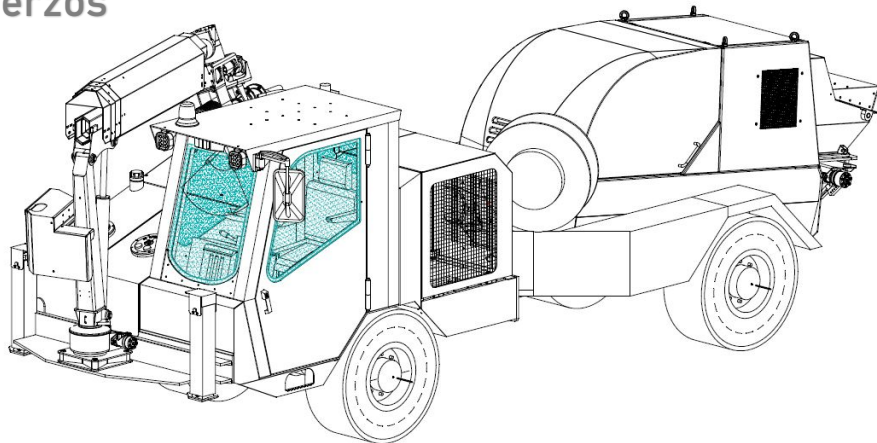


El chasis de la Spraycon 3.13 está diseñado y construido para resistir las condiciones más exigentes en términos de torsión e impacto.

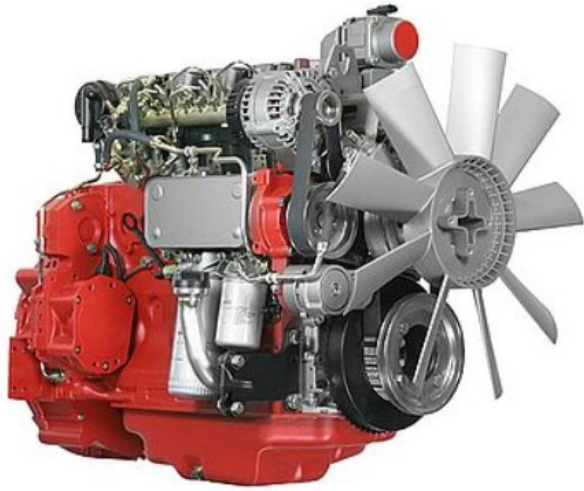
Es la principal pieza estructural del equipo, a la que se unen, bien por soldadura, bien por atornillado, el resto de componentes del equipo.

La estructura tubular del bastidor permite que éste tenga una alta resistencia a la torsión y al impacto.

En el chasis se incorporan diferentes piezas de oxicorte que contribuyen a aumentar la resistencia del equipo en ciertas zonas de mayor exigencia a la vez que disminuye los esfuerzos



que soporta por torsión. De esta manera se reduce la aparición de grietas y/o la rotura de tubos



# MOTOR

\* Motor Deutz TCD 2012 L4.

Los equipos Spraycon 3.13 equipan de serie motores Deutz.

Estos motores están caracterizados por su diseño compacto, lo que los hace especialmente indicados para su instalación en maquinaria de tamaño reducido.

Debido a su diseño son capaces de trabajar en condiciones muy duras e incluso con carburantes con alto contenido en azufre

Cuentan con una Unidad de Control Electrónico (ECU, por sus siglas en inglés), que permite optimizar la inyección en condiciones extremas para asegurar un buen funcionamiento



\* Motor Deutz TCD 2012 L4.

Modelo	Norma de emisiones	Rpm máximas	Potencia (kW/cv)	Consumo específico
TCD 3.6 L4	Tier IV	2.300	100/136	210 g/kWh
TCD 2012 L04	Tier III	2.300	103/138	204 g/kWh

# EJES

La Spraycon 3.13 equipa dos ejes planetarios rígidos, heavy duty.

Eje	Delantero	Trasero
Carga dinámica	6.600 kg	6.600 kg
Diferencial	100% mecánico	100% mecánico
Freno de servicio	Discos internos en baño de aceite	Discos internos en baño de aceite
Freno de parking	Discos internos en baño de aceite accionamiento negativo tipo SAHR	Discos internos en baño de aceite accionamiento negativo tipo SAHR



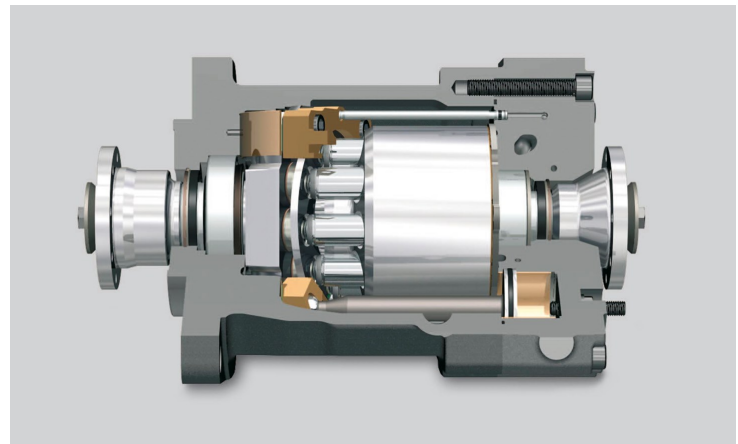
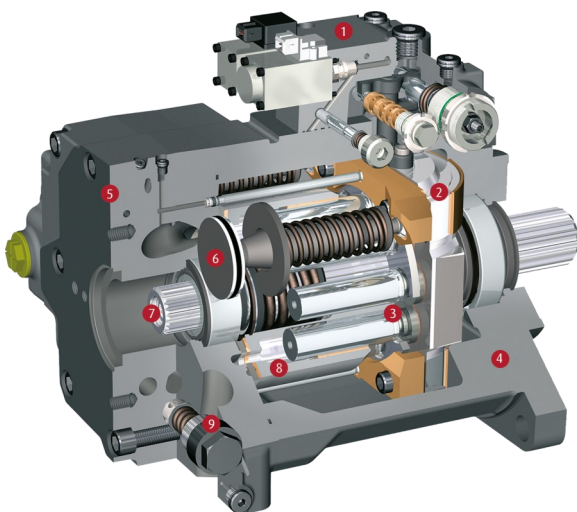
# TRANSMISIÓN HIDROSTÁTICA

La Spraycon 3.13 cuenta con dos velocidades de avance y otras dos de retroceso. Este cambio está controlado por una transmisión hidrostática marca LINDE.

Ésta hace que la velocidad del motor de traslación se adecúe a las condiciones del terreno, evitando que la máquina acelere excesivamente en pendientes prolongadas, permitiendo cambios de velocidad suaves, mejor aceleración y, en resumen, un comportamiento más eficiente en todas las condiciones de conducción

## BOMBA HPV-02

- Diseño compacto
- Respuesta dinámica
- Gran fiabilidad
- Larga vida útil
- Optimización del ruido
- Precisa independientemente de la carga de trabajo



## MOTOR HMV-02

- Alto par de arranque
- Respuesta dinámica
- Eje motriz pasante PTO (Evita reductora)
- Diseño compacto
- Alta potencia
- Gran fiabilidad y vida útil

✓ Cabina ROPS—FOPS

La Spraycon 3.13 cumple con la normativa europea de protección antivuelco y contra desprendimiento de objetos



✓ Cabina cerrada y climatizada

La Spraycon 3.13 tiene climatizador para que el operador pueda manejar la máquina en las mejores condiciones posibles de seguridad y comodidad.



# CABINA



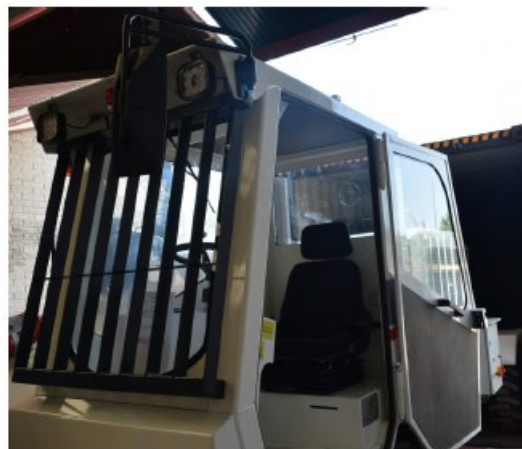
La cabina está especialmente diseñada para que los controles sean lo más accesibles e intuitivos posible. De esta manera, se puede aumentar la productividad sin reducir la seguridad de las operaciones de la máquina.

La cabina ofrece un lugar de trabajo cómodo donde acceder fácilmente al panel de instrumentos, cuyo funcionamiento es sencillo e intuitivo.

La cabina incorpora climatización para que el operador pueda manejar la máquina con la máxima comodidad posible, lo que redundará en la seguridad general de la máquina

✓ Puesto de conducción fijo

Con cámara de visión trasera con infrarrojos



# BRAZO



La Spraycon 3.13 cuenta con un brazo extraíble de tres tramos, por lo que el rango de trabajo es muy amplio. La Spraycon 20.9 puede gunitar en un rango que oscila entre menos de 2 metros hasta 7 metros en sentido horizontal; y desde 8 metros hacia arriba y 6 metros hacia abajo en sentido horizontal.

Debido a que el brazo está montado en una torreta, se puede girar a izquierda y derecha 360° y en vertical hasta 70°, lo que da una gran flexibilidad a la hora de trabajar.

Por otro lado, el cabezal de proyección tiene giros en las 3 direcciones: 360° en dirección axial; 240° en dirección radial y posibilidad de nutación, es decir, que puede hacer un movimiento orbital. De esta manera, se adapta a la estructura interna del túnel/mina

✓ Accionamiento manual



Los movimientos del brazo se pueden accionar de manera manual desde el mismo bloque hidráulico de distribución

✓ Control remoto

El brazo de la Spraycon 3.13 se puede controlar tanto por accionamiento manual como por control remoto. Con éste se pueden regular los movimientos del brazo, del pincel, y los caudales de hormigón y de aditivos





# SEGURIDAD



PARTINDUS desarrolla todas sus máquinas según la normativa más exigente en materia de seguridad. Todos los diseños se realizan a partir de estos requisitos de seguridad

- Sistema de seguridad antivuelco (ROPS, Roll-Over Protection System) y contra caída de objetos (Falling Objects Protection System)
- Sistema de cámara de visión trasera con pantalla en color, proporciona una visión trasera óptima cuando se maneja la máquina marcha atrás
- Freno de estacionamiento aplicado por muelle y liberado por acción hidráulica
- Interruptor externo para la desconexión del sistema eléctrico, para efectuar paradas de emergencia en el menor tiempo posible
- Retrovisores de visión angular para una excelente visibilidad trasera
- Baliza rotativa lanza destellos (plafón)
- Luces de trabajo y señalización de entrada y salida de túnel
- Indicador de marcha atrás

# OPCIONES

## GEOLOCALIZADOR

Desde un dispositivo externo se podrá ver el rendimiento del equipo, como por ejemplo el número de horas que lleva en funcionamiento, de manera que se pueda llevar a cabo un control diario

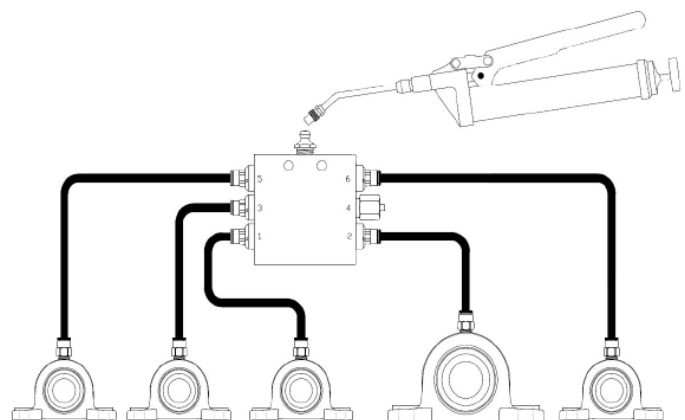


## SISTEMA ANTIINCENDIOS

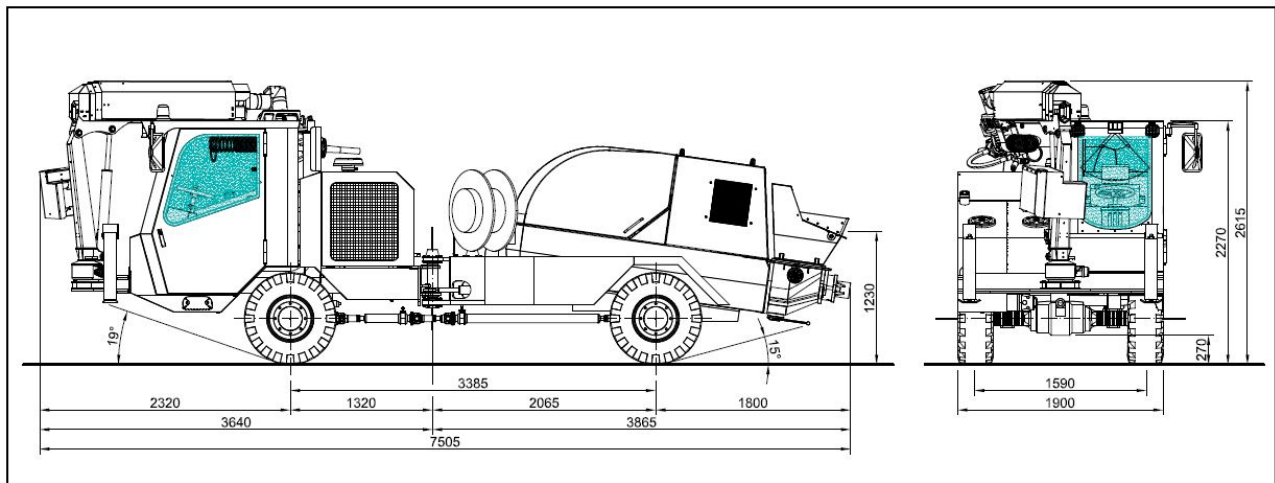
Sistema de prevención de incendios que actúa automáticamente

## ENGRASE CENTRALIZADO

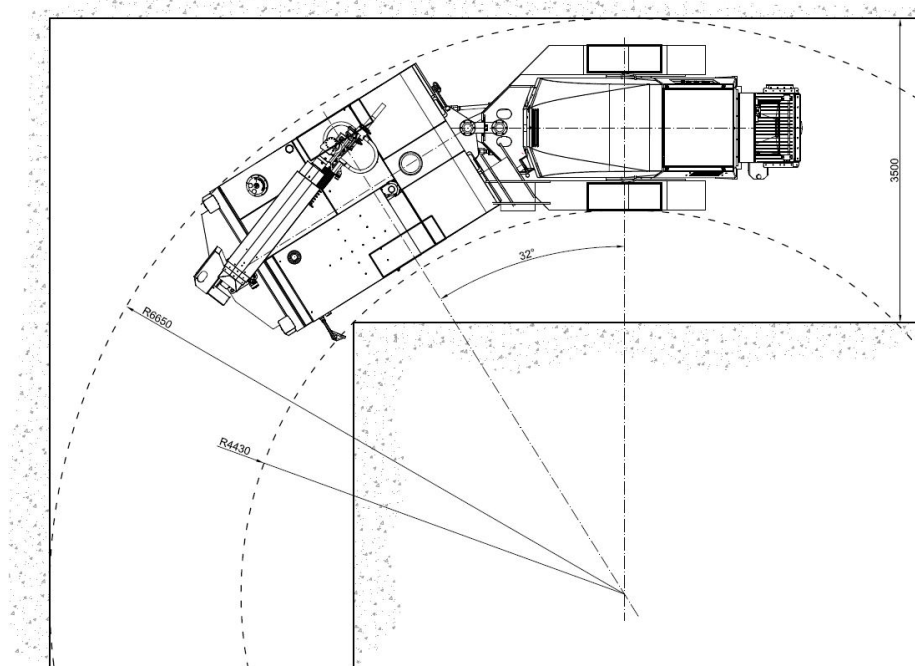
Sistema que permite engrasar todos los conductos del equipo desde un único colector



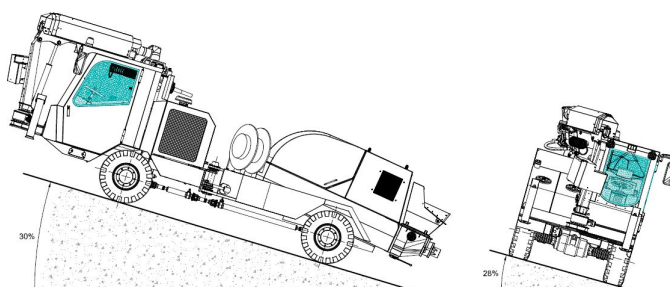
# DIMENSIONES GENERALES



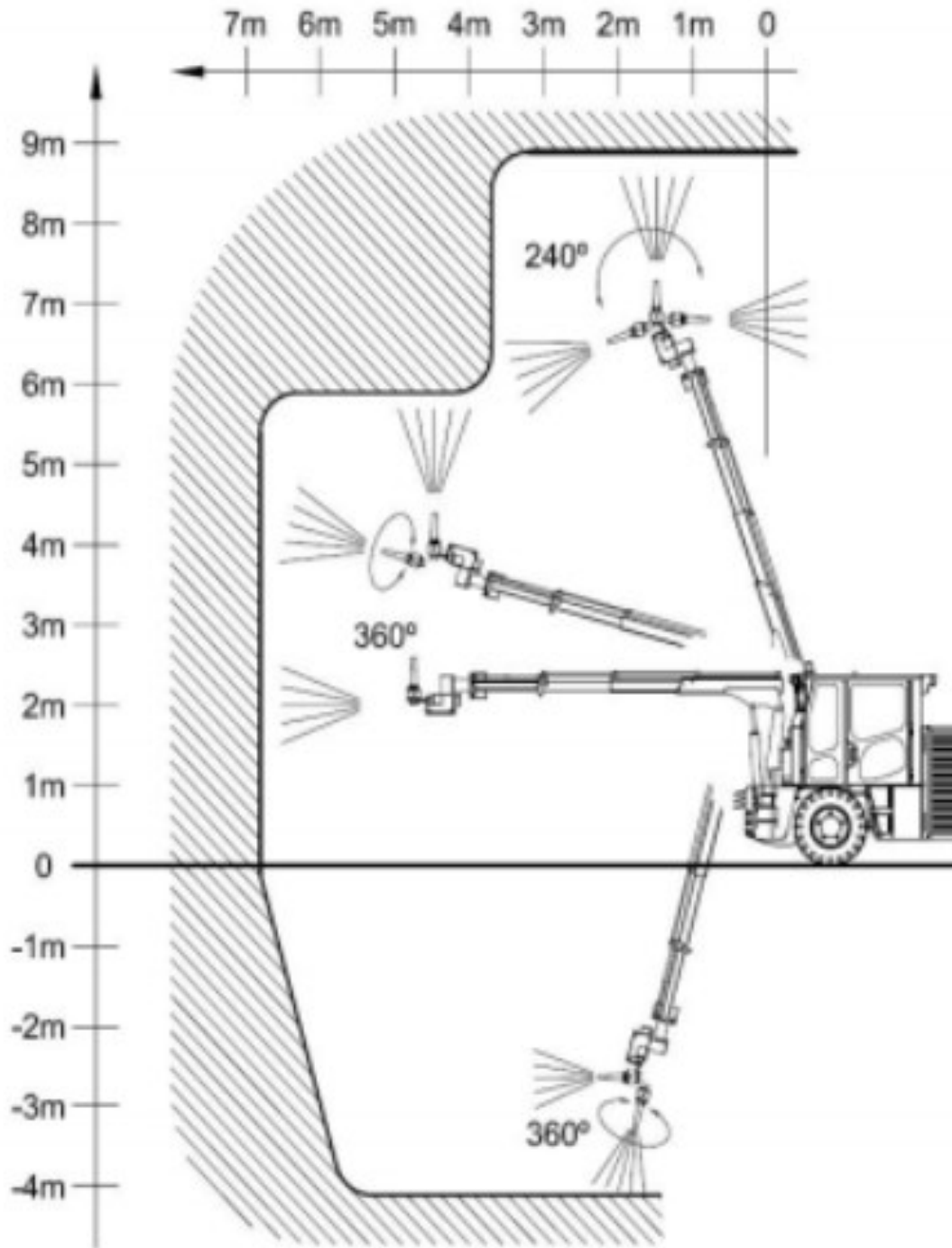
## RADIOS DE GIRO



## PENDIENTES MÁXIMAS



# CAMPO DE TRABAJO



# BOMBA



La Spraycon 3.13 equipa una bomba de hormigón Aliva 272, que puede ser activada tanto de modo eléctrico como en diésel. Dicha bomba cuenta con vibrador y agitador

La bomba de hormigón AL-272 cuenta con dos cilindros de 12,4 litros de capacidad.

La capacidad máxima de bombeo se alcanza pues mediante una cadencia de bombeo de 26 emboladas por minuto.

Capacidad de bombeo	Capacidad de los cilindros	Presión del pistón	máxima	Presión máxima del hormigón	Granulometría del hormigón
3 - 20 m <sup>3</sup> /h	12.4 L	270 bar		80 bar	16 mm proyección 32 mm bombeo

# DATOS TÉCNICOS

Características Generales	
Largo	7500 mm
Ancho	1900 mm
Alto	2300/2600 mm
Distancia al suelo	270 mm
Distancia entre ejes	3385 mm
Pendiente maxima en orden de marcha	30%
Inclinación maxima en orden de marcha	28%
Radio de giro interno	4430 mm
radio de giro externo	6650 mm
Peso	
Brazo de trabajo AL-302.1	
Alcance maximo horizontal trabajo	7000 mm
Alcance maximo vertical	9000 mm
Seccion de desplegado	2200 mm
Numero de ejes	4
Angulo de trabajo vertical	130º
Cabezal	
Rotacion	360º
Inclinacion	+120º -120º
Nutacion	10º
Tobera	DN 50
Telemando	
Accionamiento	Cable
Longitud cable	5 m
Bomba de hormigon AL-272	
Tipo	Piston 2
Caudal maximo teorico	20 m <sup>3</sup> /h
Diametro cilindro transporte	125 mm
Distancia de bombeo	300 m
Presión maxima sobre hormigon	80 bar
Arido maximo gunitado	16 mm
Arido maximo bombeo	32 mm
Capacidad tolva	
Accionamiento	Electrico
Enrollacables	
Accionamiento	Manual
Longitud del cable	50 mt
Seccion de cable sin compresor	16 mm <sup>2</sup>
Motor diesel	
Marca	Deutz
Modelo	TCD 3.6
Potencia	90 kW (121 CV)
Emisiones	TIER 4
Motor electrico	
Marca	Siemens
Voltaje	400-480 V ( 50/60Hz)
Potencia	37 kW
Transmisión	
Tipo	Hidrostatica
Marca bomba	Linde
Cilindrada	
Marca motor	Linde
Tipo	doble eje
Velocidades	2 hidraulicas
Traccion	4 WD
Velocidad maxima	20 km/h
Direccion	
Tipo	Hidroasistida
Accionamiento	Articulación central
Frenos	
De servicio (Baño de aceite)	Multidisco
Accionamiento	4 ruedas
De estacionamiento	Negativo
Accionamiento	4 ruedas

# DATOS TÉCNICOS

<b>Bomba aditivo AL 403.6</b>	
Caudal	30 - 700 lt/h
Presión maxima	10 bar
Control	Sincronizada
Regulación	Telemando
<b>Bomba agua</b>	
Presión maxima	150 bar
Caudal	10,5 l/min
<b>Capacidades</b>	
Deposito Gas-Oil	165 Lt
Deposito Hidraulico	350 Lt
Deposito Agua	160 Lt
Deposito Aditivo	200 Lt
<b>Otros</b>	
Neumaticos	14—17.5
Catalizador	Si

<b>Cabina</b>	
Certificación	ROPS / FOPS
Tipo	Cerrada
Climatización	Frio / Calor
Puesto de conducción	Fijo
Asiento conductor	Con cinturón
<b>EQUIPOS OPCIONALES</b>	
<b>Supresión de incendios</b>	
Ansul	Polvo
Fogmaker	Agua
<b>Engrase</b>	
Centralizado	Automatico

# SERVICIO POSTVENTA

Gracias a nuestra red de distribuidores, disfrutará de una rápida y eficiente asistencia técnica. De esa manera, aumentará su productividad y reducirá los tiempos de espera



PARTINDUS S.L.  
A-3, Km 19.200  
Rivas-Vaciamadrid 28524, Madrid  
España  
[contacto@partindus.com](mailto:contacto@partindus.com)

**Partindus**